



X

Premio de grabado  
contemporáneo

Dirección General  
de la Mujer (1996-2005)



CONSEJERÍA DE EMPLEO Y MUJER  
**Comunidad de Madrid**



La Suma de Todos

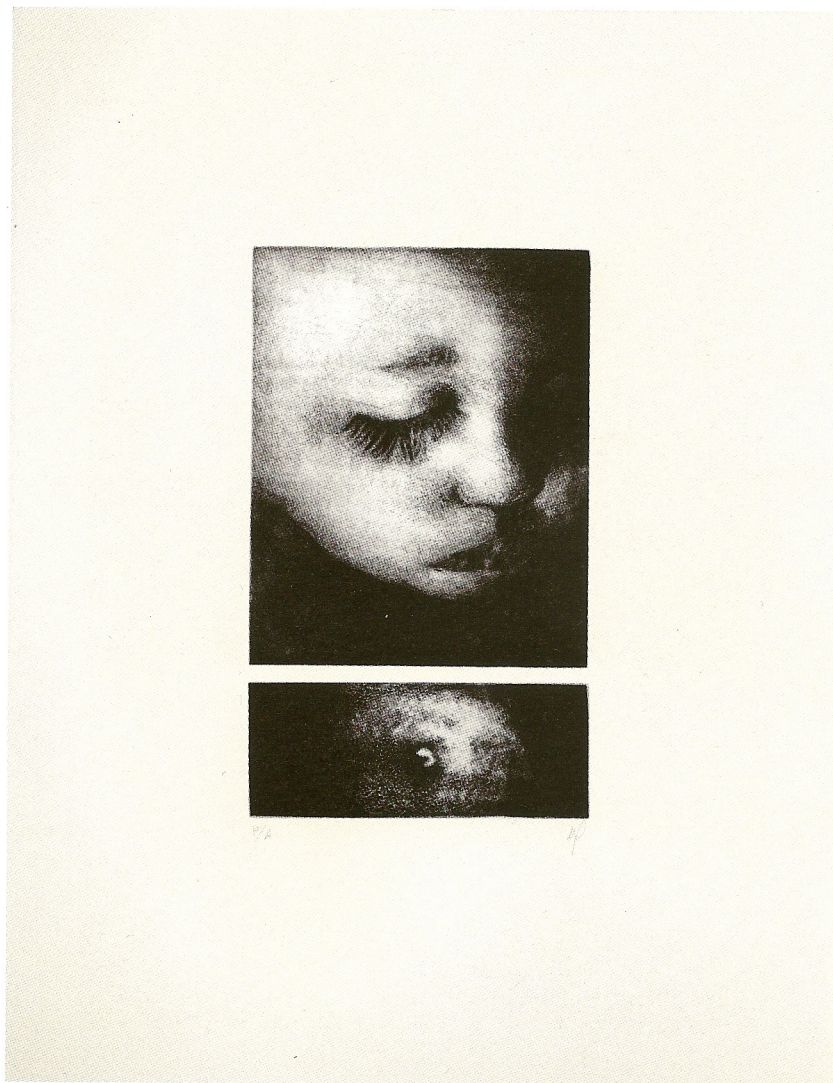


CONSEJERIA DE EMPLEO Y MUJER

**Comunidad de Madrid**  
[www.madrid.org](http://www.madrid.org)



La Suma de Todos



**María José Ortega Gálvez**

*Sueños*

Manera negra, 55 x 70 cm.